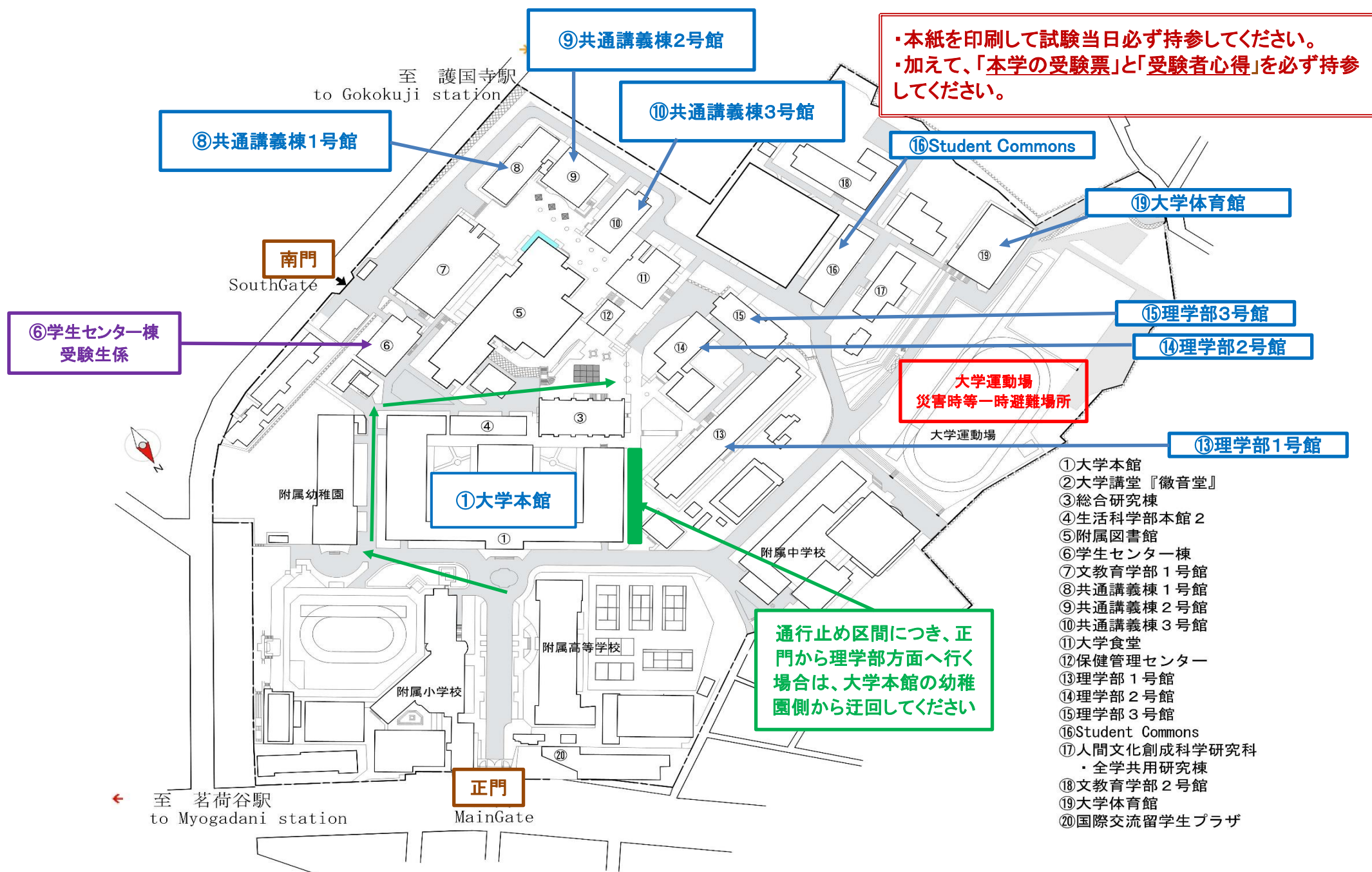


## 令和8年度お茶の水女子大学一般選抜(前期日程)入学試験受験者へ

1. 試験場は次のとおりです。

受験学部	試験日	学科等	受験番号	試験場
文教育学部	2月25日	人文科学科	11001 ～ 11506	⑧共通講義棟1号館
		言語文化学科	12001 ～ 12121	⑨共通講義棟2号館
		人間社会科学科	13001 ～ 13026	⑨共通講義棟2号館
			13501 ～ 13509	⑧共通講義棟1号館
			14001 ～ 14014	⑨共通講義棟2号館
			14501 ～ 14503	⑧共通講義棟1号館
		舞踊教育学	15001 ～ 15020	⑨共通講義棟2号館
			15501 ～ 15503	⑧共通講義棟1号館
		音楽表現	16001 ～ 16010	⑨共通講義棟2号館
			16501	⑧共通講義棟1号館
	2月26日	舞踊教育学	15001 ～ 15503	⑩大学体育館
		音楽表現	16001 ～ 16501	⑩Student Commons
理学部	2月25日 2月26日	数学科	21001 ～ 21054	⑨共通講義棟2号館
		物理学科	22001 ～ 22045	⑭理学部2号館
		化学科	23001 ～ 23036	⑧共通講義棟1号館
		生物学科	24001 ～ 24032	⑧共通講義棟1号館
		情報科学科	25001 ～ 25059	⑮理学部3号館
生活科学部	2月25日 2月26日	食物栄養学科	31001 ～ 31086	①大学本館
	2月25日	人間生活学科	32001 ～ 32080	①大学本館
			32081	⑩共通講義棟3号館
			32501 ～ 32512	①大学本館
		心理学科	33001 ～ 33516	①大学本館
共創工学部	2月25日 2月26日	人間環境工学科	41001 ～ 41047	⑧共通講義棟1号館
	2月25日	文化情報工学科	42001 ～ 42516	①大学本館

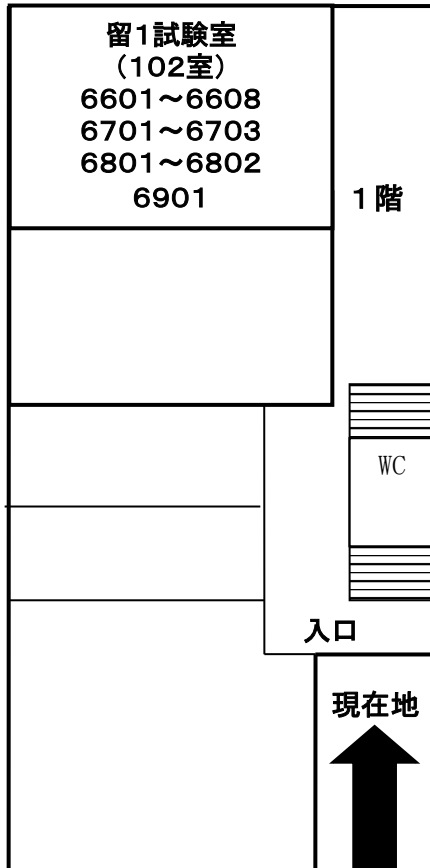
- 2月20日(金)より、各試験場(建物)入口に入学試験室(案内図)を掲示します。  
それ以降2月24日(火)までの各日9時から17時に、会場の下見が可能です。  
**建物内には入ってはいけません。**  
2月21日(土)～23日(月・祝)は南門は閉門しています。
- 試験当日の受験者の入構可能時間は、8時30分以降です。  
入構の際、係員に「**本学の受験票**」を提示してください。
- 試験当日、受験者は試験開始時刻10分前までには試験室に入室してください。  
ただし、文教育学部 芸術・表現行動学科の受験者は、2月26日は9時30分までに集合してください。
- 受験者控室はありません。昼食は試験室でとることができます。
- 試験室に入る際は、**携帯電話等の電子機器類は電源を切って、カバンの中に入れてください。**
- 試験当日は、必ず本紙を事前に印刷のうえ持参するか、スマートフォン等で確認できるようにしておいてください。



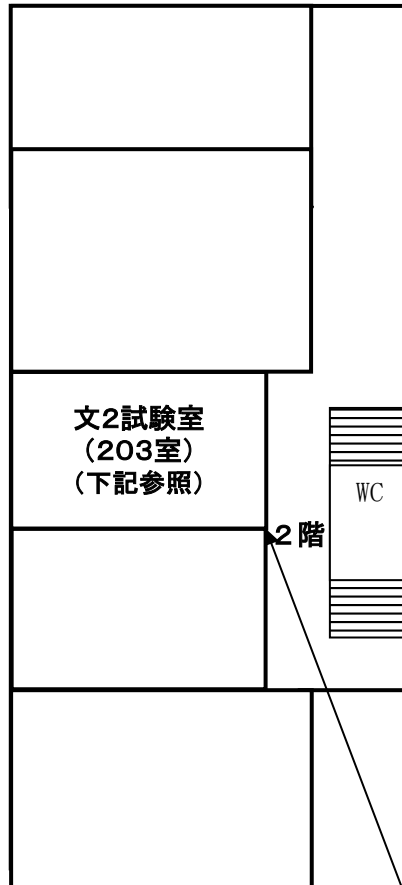
令和8年度 入学試験室（案内図）  
2月25日・2月26日

共通講義棟1号館

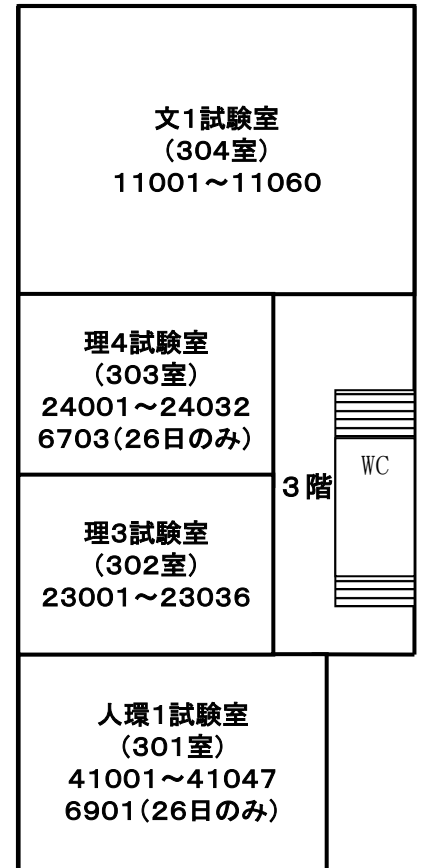
< 1 階 >



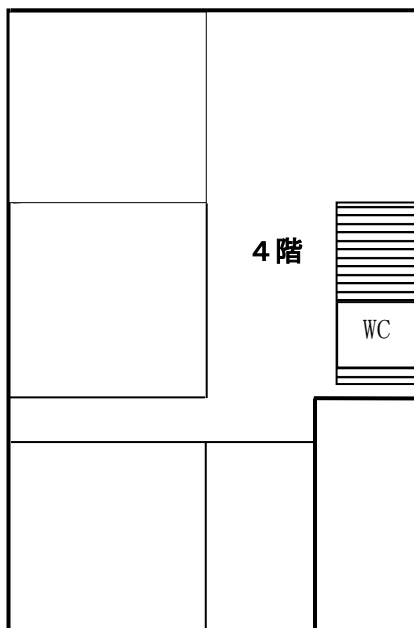
< 2 階 >



< 3 階 >



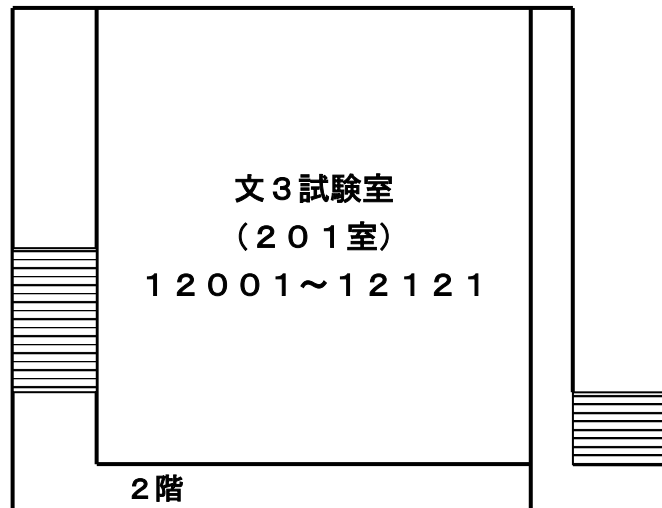
< 4 階 >



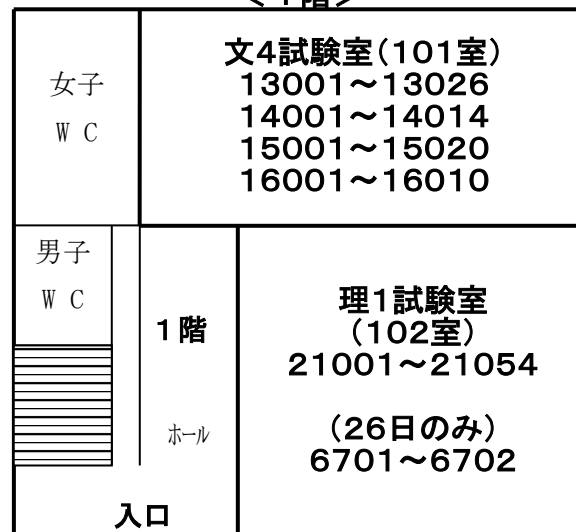
令和8年度 入学試験室（案内図）  
2月25日・2月26日

共通講義棟2号館

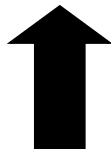
< 2階 >



< 1階 >



現在地



令和8年度 入学試験室（案内図）  
2月25日

共通講義棟3号館

< 4階 >



< 2階 >



< 1階 >



現在地



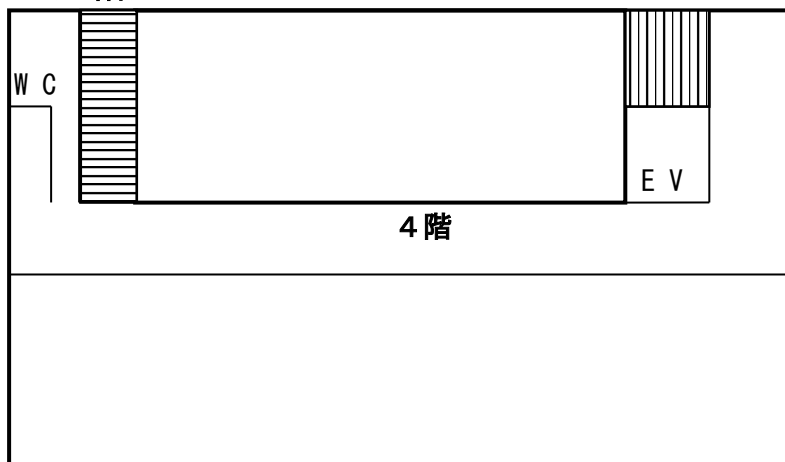
令和8年度 入学試験室（案内図）  
2月25日・2月26日

理学部2号館

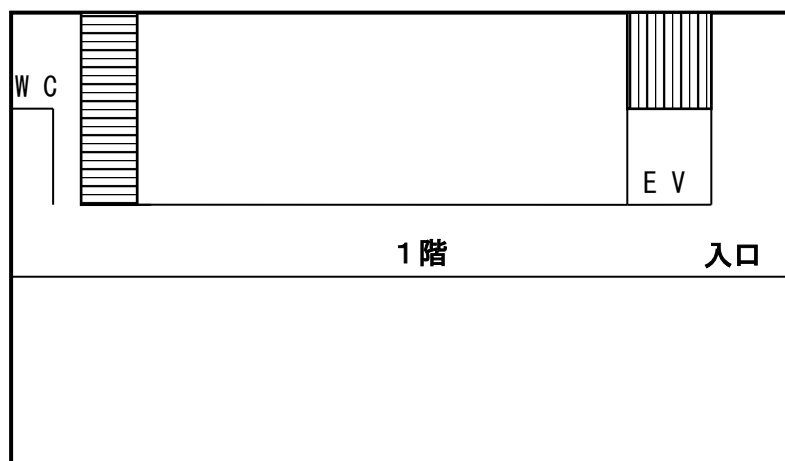
< 5階 >



< 4階 >



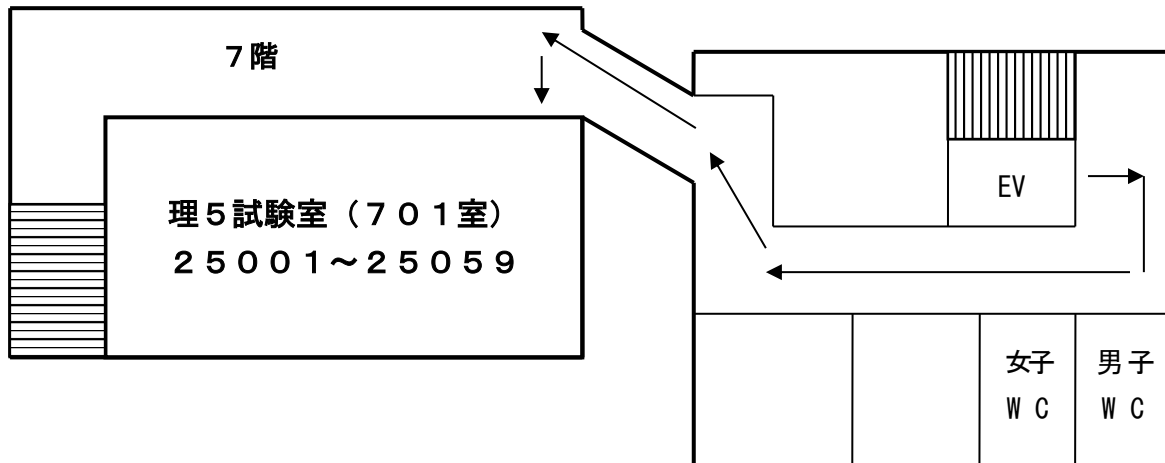
< 1階 >



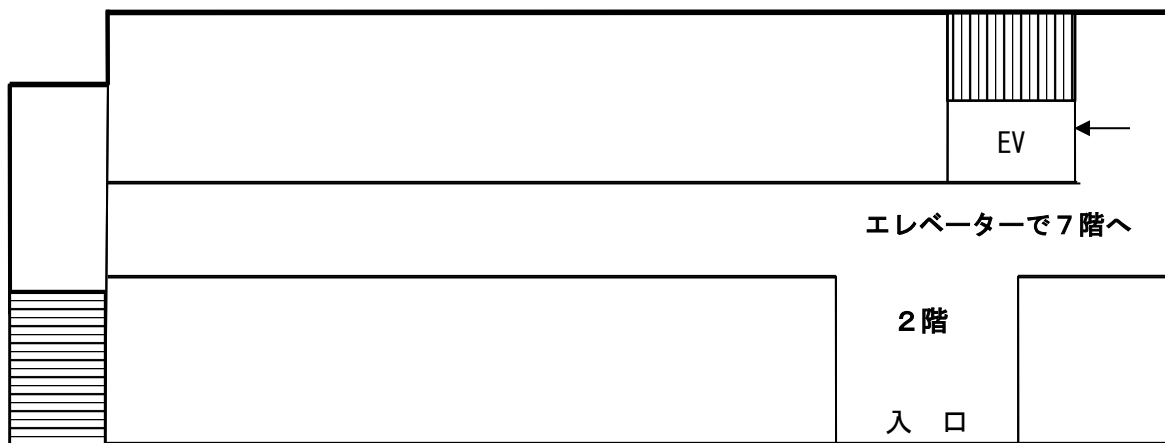
令和8年度 入学試験室（案内図）  
2月25日・2月26日

理学部3号館

<7階>



<2階>



\* 試験室は、エレベーターで7階へ

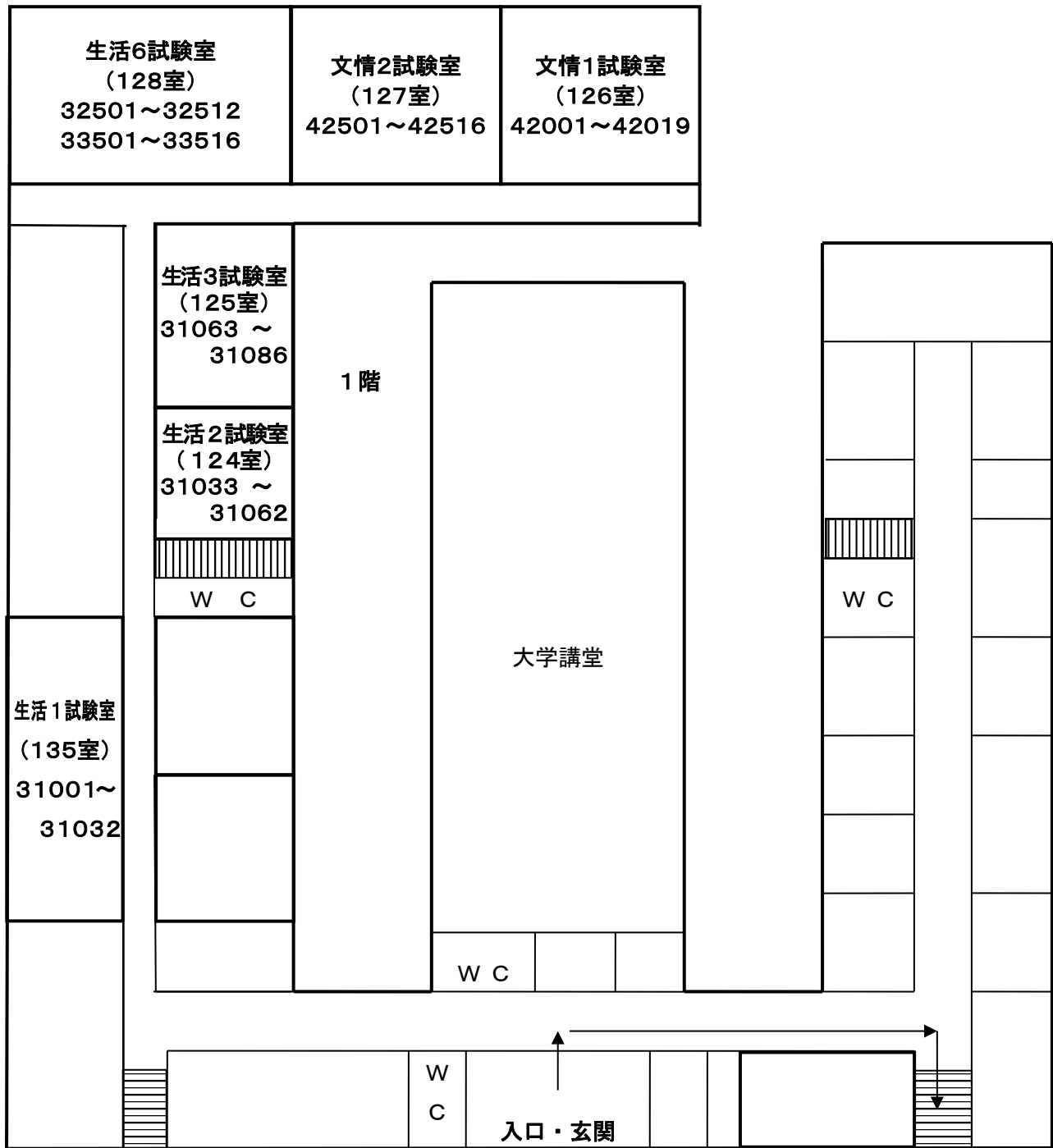
現在地



令和8年度 入学試験室（案内図）  
2月25日・2月26日

大 学 本 館

< 1 階 >



現在地

入口

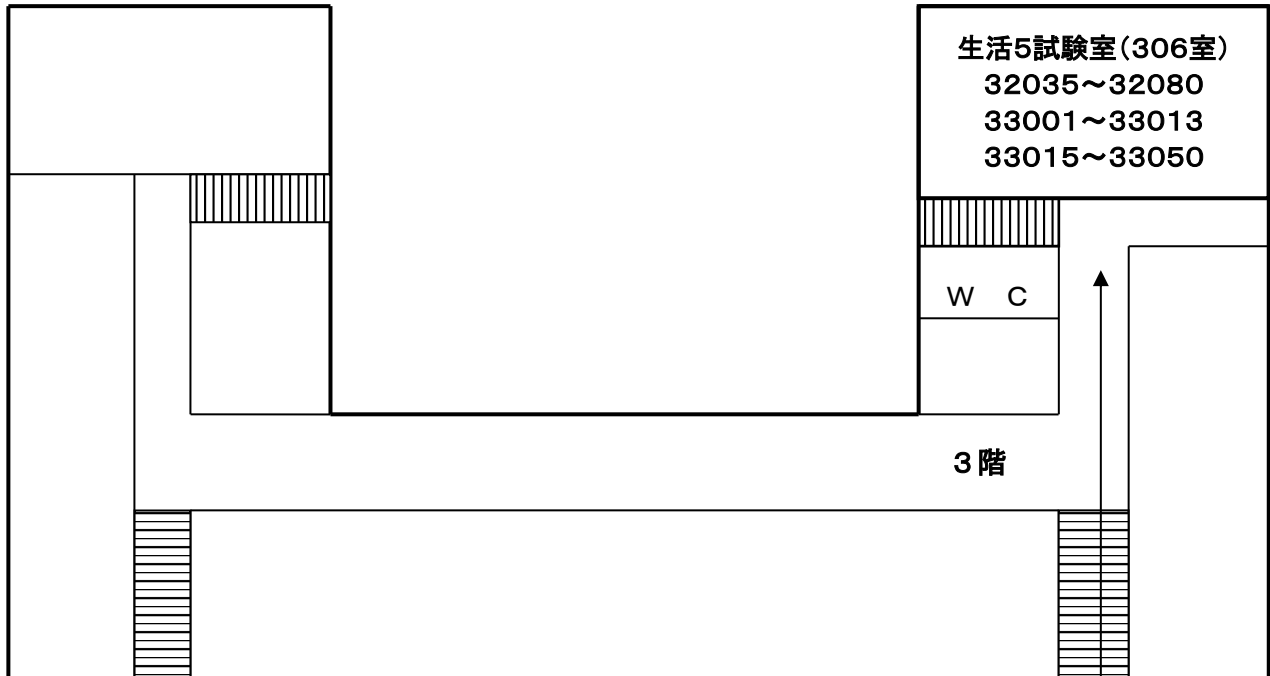
2 階、3 階へはこの階段を使用



令和8年度 入学試験室（案内図）  
2月25日

大 学 本 館

< 3 階 >



< 2 階 >

