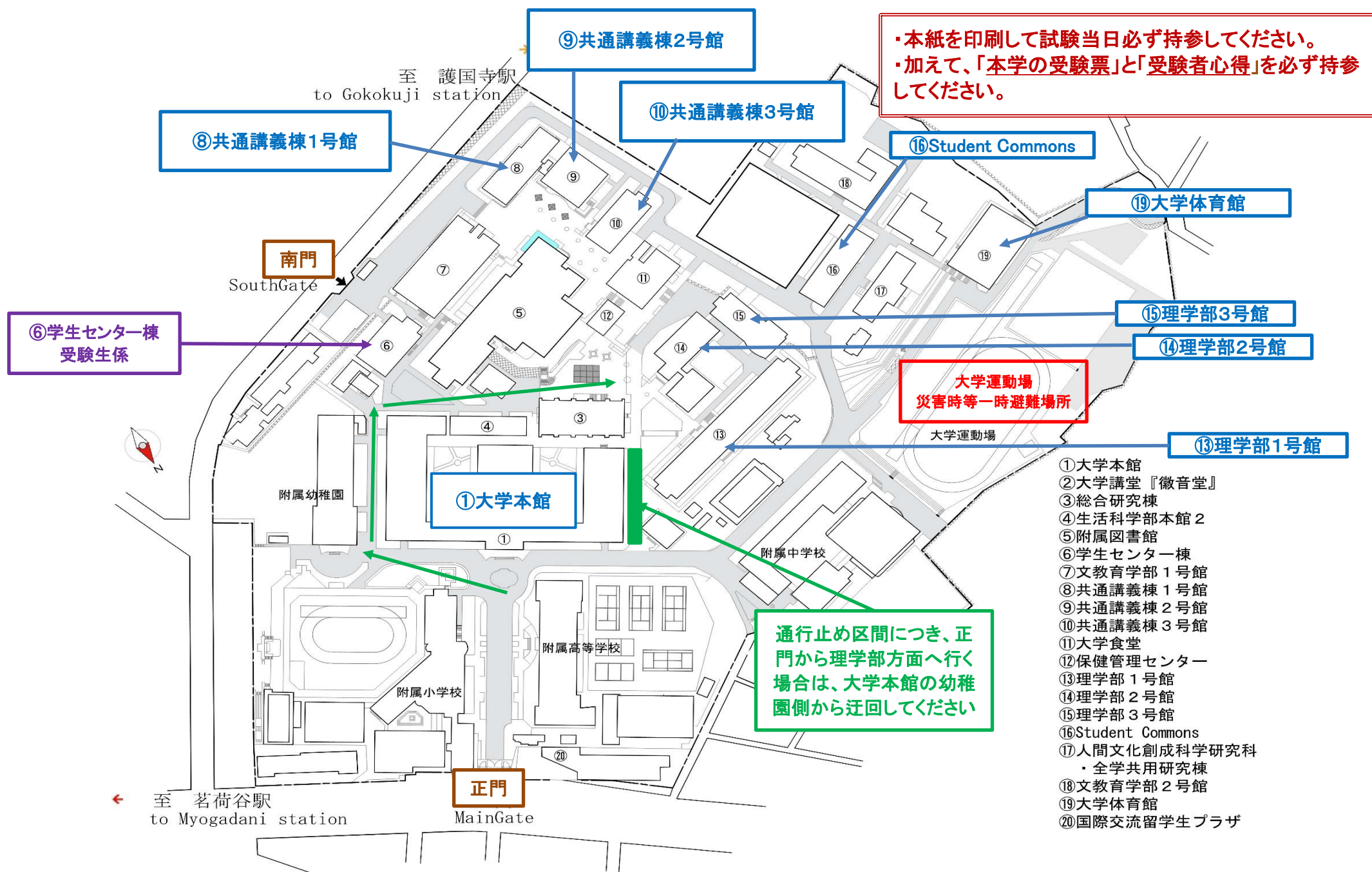


## 令和8年度お茶の水女子大学一般選抜(後期日程)入学試験受験者へ

1. 試験場・集合場所は次のとおりです。(各建物の位置については、地図をご参照ください)

試験日	受験学部	学科等	受験番号	試験室・受験者控室	(試験科目等)
3月12日	文教育学部	人文科学科	61001 ~ 61140	⑨共通講義棟2号館 201室	小論文
			61141 ~ 61215	⑨共通講義棟2号館 101室	小論文
		人間社会科学科	63001 ~ 64025	⑧共通講義棟1号館 304室	小論文
		芸術・表現行動学科 音楽表現専修 プログラム	66001 ~ 66009	⑩Student Commons	実技検査
	理学部	化学科	73001 ~ 73023	⑧共通講義棟1号館 302室	論述試験
		生物学科	74001 ~ 74037	⑬理学部1号館 521室 (受験者控室)	面接試験
		情報科学科	75001 ~ 75055	⑨共通講義棟2号館 102室	論述試験
	生活科学部	食物栄養学科	81001 ~ 81061	①大学本館 124室 125室 (受験者控室)	面接試験
	共創工学部	人間環境工学科	91001 ~ 91043	①大学本館 135室 (受験者控室)	面接試験

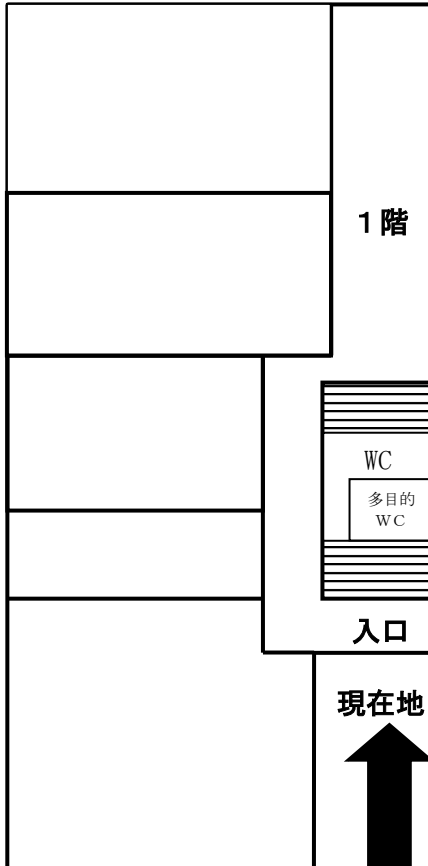
2. 3月10日(火)に、各試験場(建物)入口に入学試験室(案内図)を掲示します。  
9時から17時に会場の下見が可能です。が、建物内には入ってはいけません。
3. 試験当日の受験者の本学入構時間は、8時30分以降です。  
入構の際、係員に「本学の受験票」を提示してください。
4. 試験当日、受験者は、9時50分までに試験室に入室してください。  
ただし、文教育学部 芸術・表現行動学科音楽表現専修プログラムの受験者は、9時30分までに集合してください。
5. 受験者控室はありません。昼食は試験室でとることができます。
6. 試験室に入る際は、携帯電話等の電子機器類は電源を切って、カバンの中に入れてください。
7. 試験当日は、必ず本紙を事前に印刷のうえ持参するか、スマートフォン等で確認できるようにしておいてください。



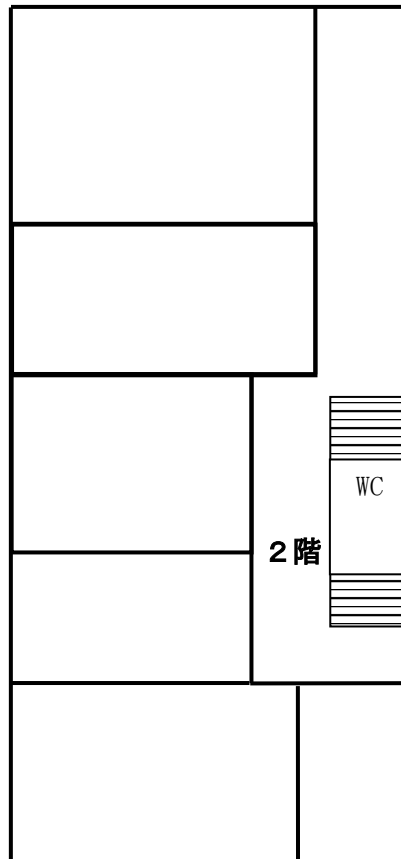
令和8年度 入学試験室（案内図）  
3月12日

共通講義棟 1号館

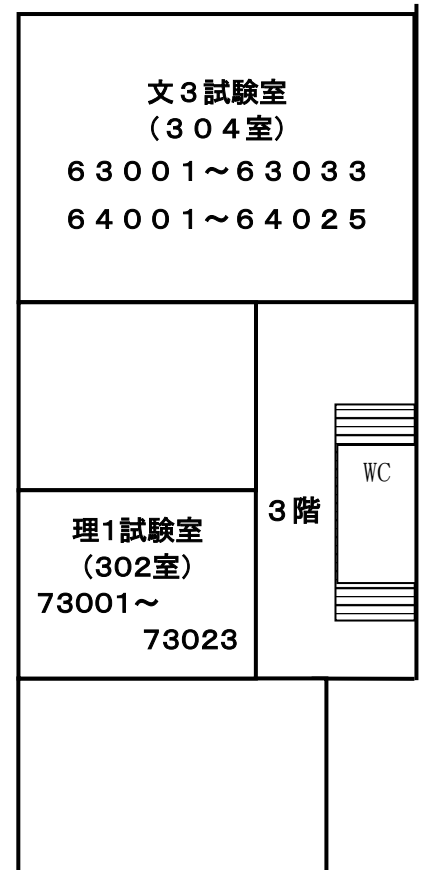
< 1 階 >



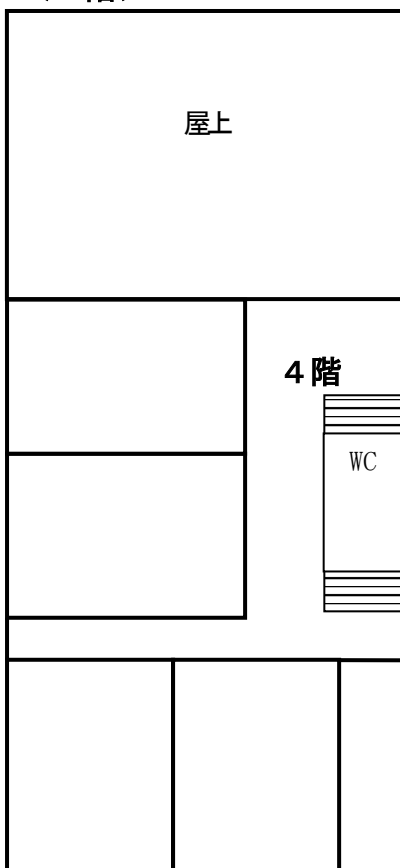
< 2 階 >



< 3 階 >



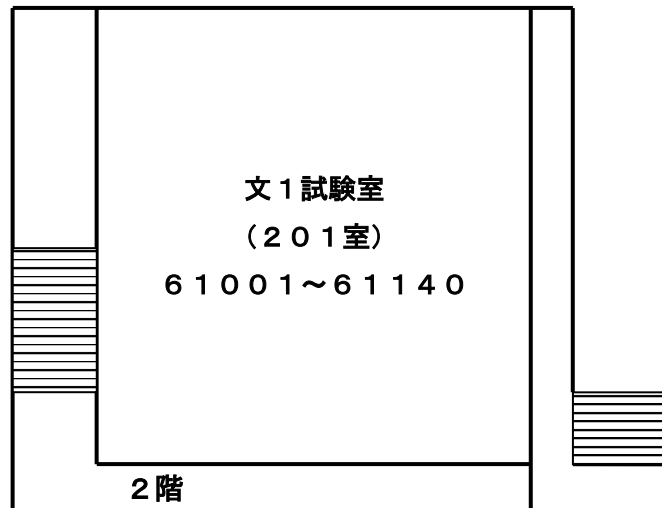
< 4 階 >



令和8年度 入学試験室（案内図）  
3月12日

共通講義棟2号館

< 2階 >



< 1階 >



現在地

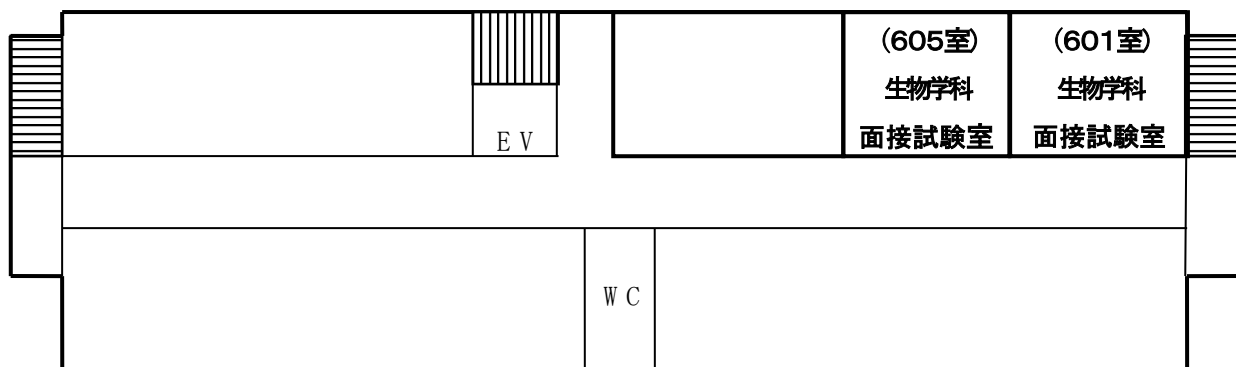


令和8年度 入学試験室（案内図）

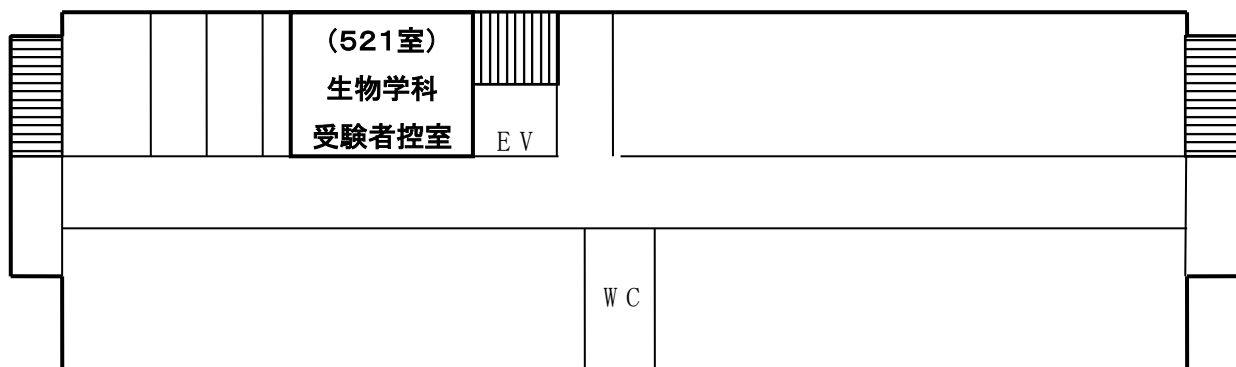
3月12日

理学部1号館

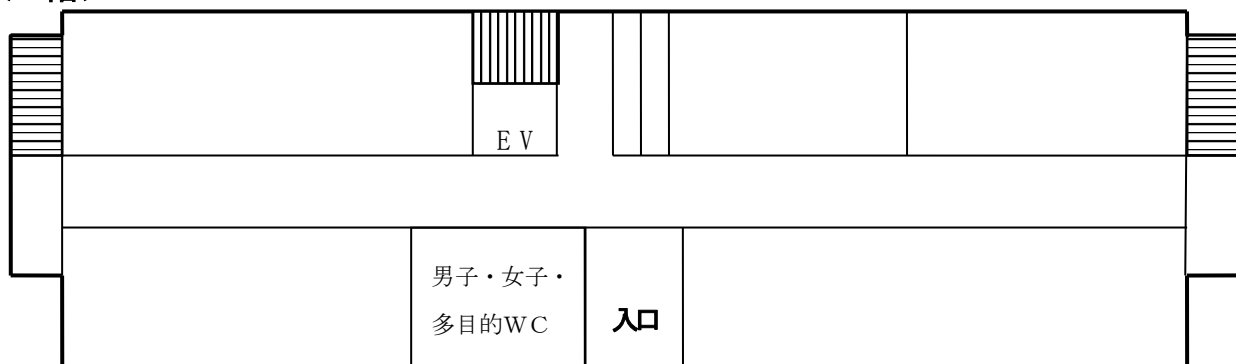
< 6階 >



< 5階 >



< 1階 >



現在地



令和8年度 入学試験室（案内図）

3月12日

大 学 本 館

< 1 階 >

